



voorbereidende handleiding

Wat leuk dat je van plan bent Musiom te bezoeken. Om je bezoek zo aangenaam mogelijk te maken, hebben we alle praktische informatie voor je op een rijtje gezet. Zo weet je precies waar je aan toe bent en kun je zorgeloos genieten van je bezoek.

Over prikkelarm bezoek

Negen keer per jaar, steeds de vierde week van de maand organiseren wij van 9 tot 10.30 uur een prikkelarme openstelling.

Ben je gevoelig voor licht? Dan adviseren we je om voor de zekerheid een zonnebril of hoofddeksel mee te nemen. En als je gevoelig bent voor geluid, dan zijn oordopjes of een hoofdtelefoon handig, met name voor de wandeling naar ons museum.

Wat kun je verder verwachten?

- Minder bezoekers
- Minder geluiden
- Aangepast lichtplan
- Ontvangst door getrainde vrijwilligers
- Rustruimte om bij te komen en waar je ook een bekertje water of koffie . thee kunt drinken
- Extra zitplekken door het hele museum
- Er zijn geen prikkeldempende hulpmiddelen aanwezig

Tickets

Voor de prikkelarme openstelling heb je een speciaal ticket met starttijd nodig.

Deze kun je reserveren via <https://musiom.art/prikkelarme-openstellingen/>

Contactgegevens

Heb je een vraag of tip over prikkelarm museumbezoek? Neem contact op met Herold Boertjens via onderstaande contactgegevens of spreek tijdens je bezoek een museummedewerker aan. We helpen je graag verder

Herold: info@musiom.art of 06-51317608

Musiom
Stadsring 137
3817 BA Amersfoort

Bereikbaarheid

Met de auto

Op ongeveer 250 meter lopen is bewaakt/betaald parkeren mogelijk:

- Parkeergarage Mondriaan (Soeverein 36, 3817 HV Amersfoort)
- Parkeergarage Koestraat (Grote Haag 2, 3811 LM Amersfoort)

Met het openbaar vervoer

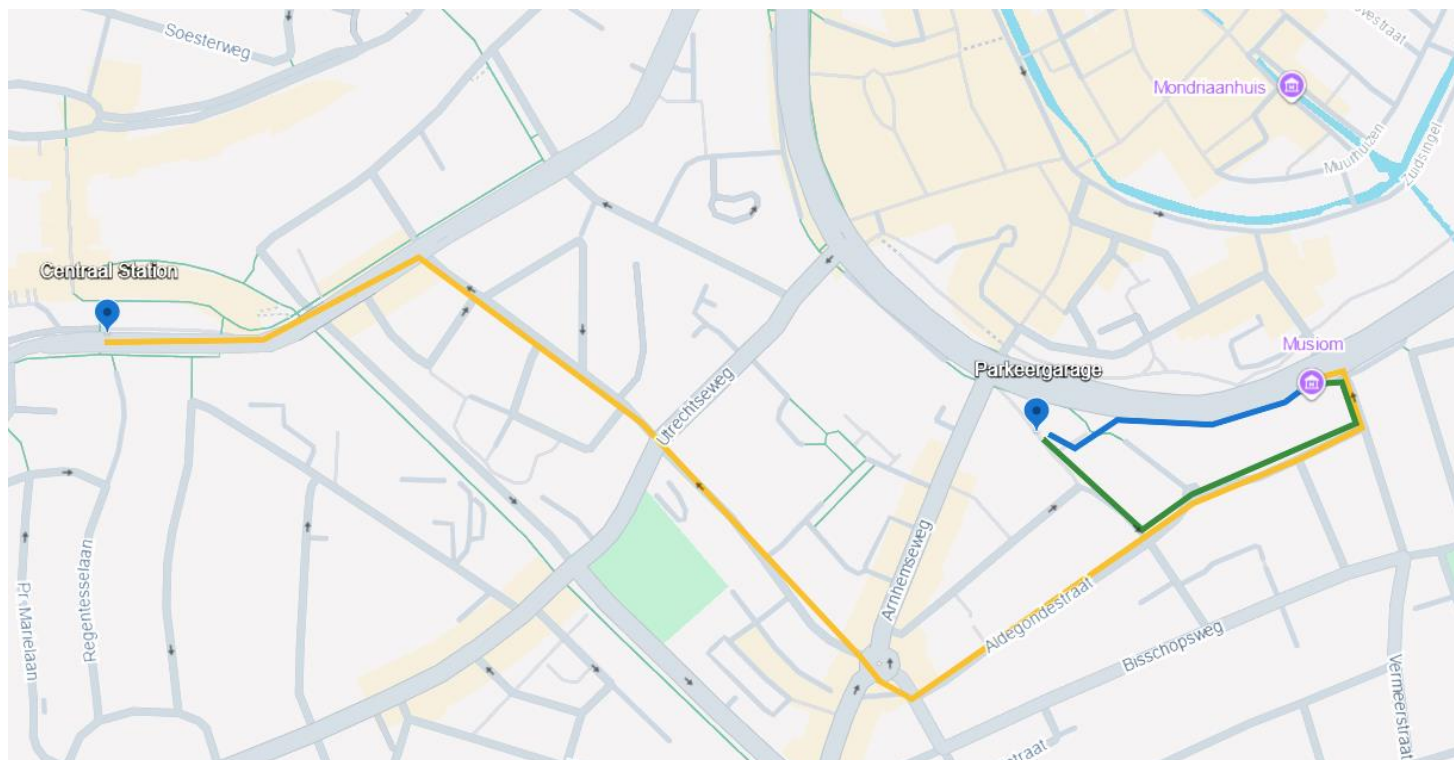
Vanaf Station Amersfoort: Lijn 17 naar Leusden, halte Hendrik van Viandenstraat. Vanaf daar circa 75 meter lopen naar het Musiom.

Met de fiets

Deze kunt u (onbewaakt) stallen naast het Musiom.

Op onderstaande plattegrond staan de wandelroutes:

- vanaf het station (geel)
- de kortste wandelroute vanaf Parkeergarage Mondriaan (blauw)
- De rustigste wandelroute vanaf Parkeergarage Mondriaan (groen)



Deze plattegrond is ook apart te downloaden en uit te printen.

Gebouw

Tijdens de prikkelarme openstellingen is er plek voor maximaal 8 bezoekers. De entree van Musiom ziet er aan de voorzijde zo uit:



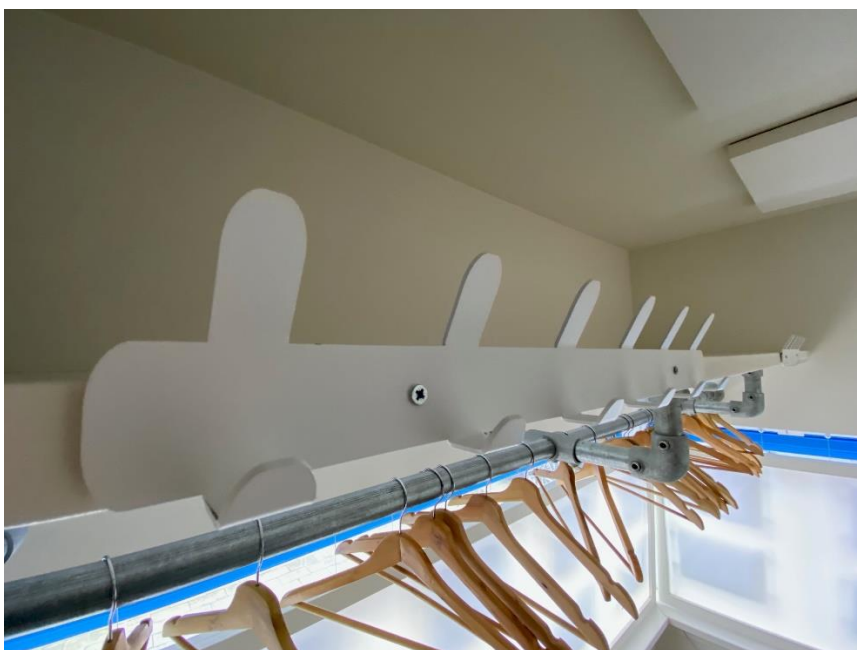
Zo ziet het museum er vanuit de lucht uit. De ingang zit aan de bovenzijde van deze foto.



Entreehal

Via de grote deur in het midden van het gebouw loop je naar binnen. Eenmaal binnen word je ontvangen door één van de vrijwilligers. Bij hem of haar mag je je ticket laten zien of je Museumkaart laten scannen. Dit gebeurt met een mobiele telefoon en zonder geluidssignaal. Je krijgt geen kaartje of bonnetje.

Links is een kapstok met witte haakjes waar je jouw jas geluidloos kunt ophangen.



De plek met kranten en folders is afgedekt.



Links zie je onze leestafel. De boekenkast en het beeldscherm zijn afgedekt.



Gelijk links zijn de toiletten. Achter deze deur is een klein voorportaal met vervolgens een dames- en een herentoilet. De verlichting kan als fel worden ervaren en er is een spiegel boven het fonteintje.



In het voorportaal en in de toiletruimten gaat het licht automatisch aan. Het licht kan als fel worden ervaren.



De rustruimte is rechts. Je kunt daar ook naar de beeldentuin gaan. In de hangen gordijnen en je kunt er ook naar de beeldentuin kijken. De lampen zijn hier uit.



Aan de tafeltjes kun je even uitrusten.



Kerkgebouw

Vorbij de rustruimte is de gang naar het oude kerkje.



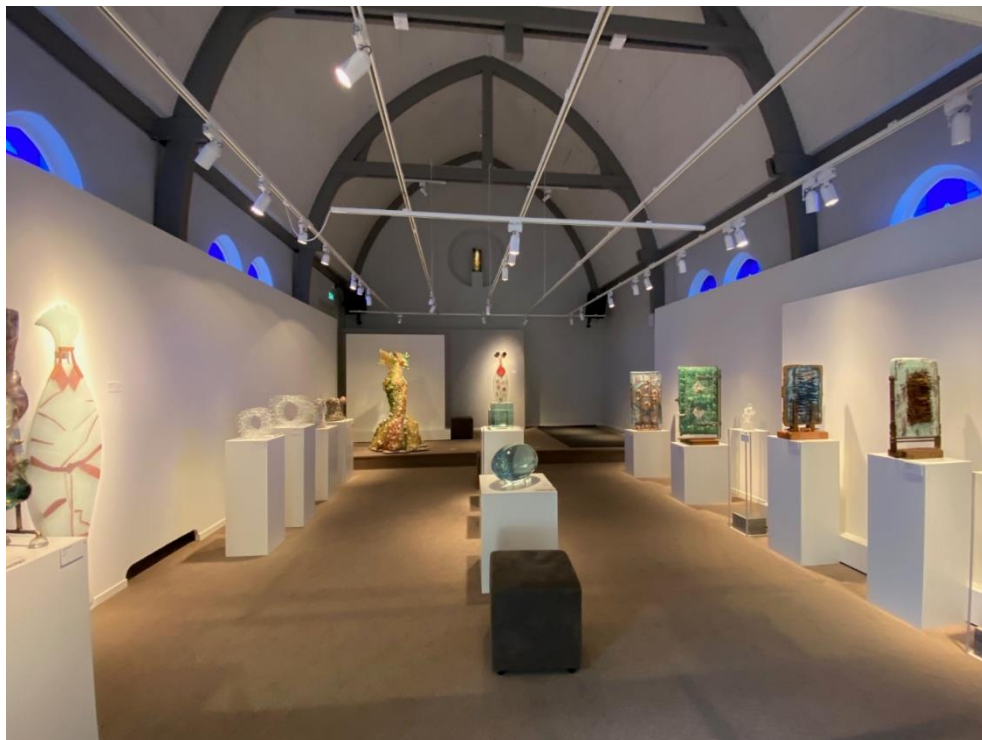
De open deuren naar de kerk.



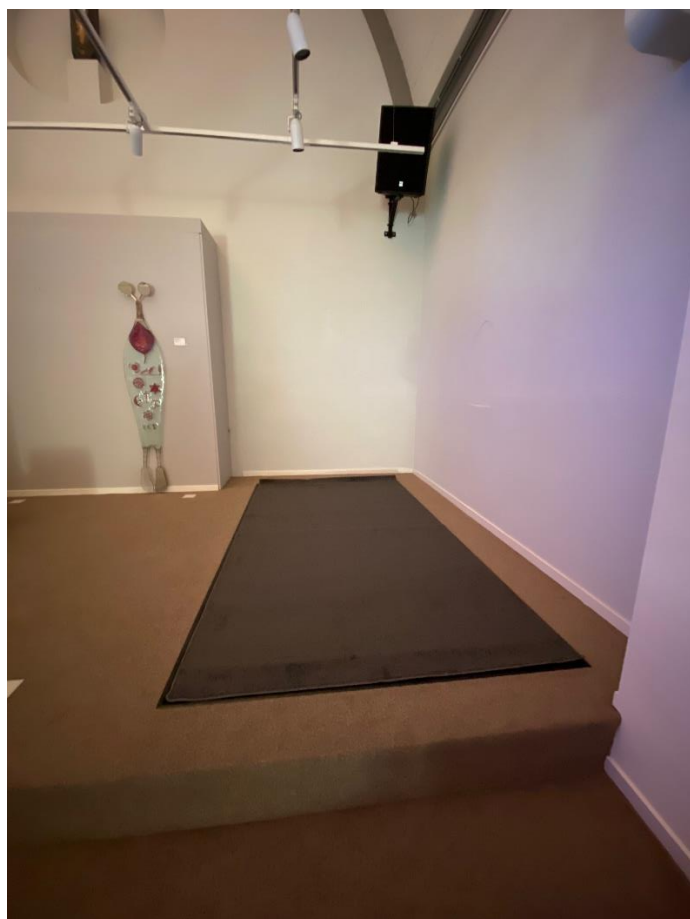
Het licht in de kerk is niet fel. De houten vloer kan een beetje kraken.



Een overzicht van de kerkzaal. De inrichting verschilt per expositie.



Achterin de kerk is een glazen vloer. Op het glas ligt een vloerkleed, zodat het niet spiegelt



Er is een wenteltrap naar het balkon in de kerk. Daar stond vroeger een orgel, maar wordt nu gebruikt voor kunst. Het is boven twee of drie graden warmer dan in de kerk. Als je last van hoogtevrees hebt, kun je het balkon beter overslaan. Het balkon is ongeveer drie meter hoog.

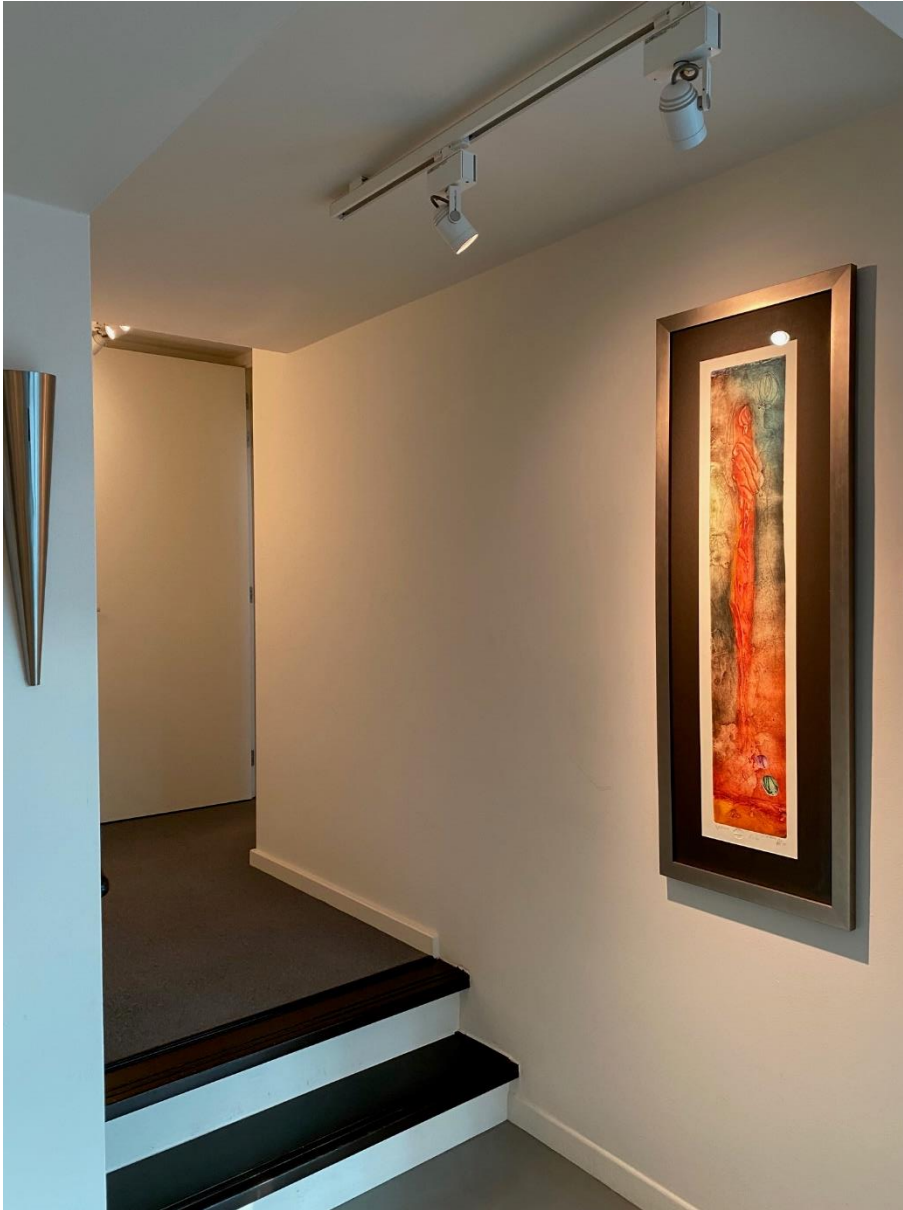


Zo ziet het balkon eruit. Je hebt mooi uitzicht op de kerkzaal. Er staan vaak kleine beelden en vaak hangt er ook een schilderij (niet op de foto). Heb je last van erge hoogtevrees? Dan kun je dit beter overslaan.



Eerste etage: de galerie

Terug naar het begin. Rechts naast de toiletten is een trap naar de eerste verdieping. Je komt eerst op een bordes uit, waar kleine schilderijen hangen. Op het bordes ga je rechtsaf.



Als je de bocht omgaat staat er recht voor je een beeld. Er kan een ander beeld staan dan op de foto. Daar kun je gelijk rechtsaf naar de eerste verdieping. Er is geen traplift of gewone lift.



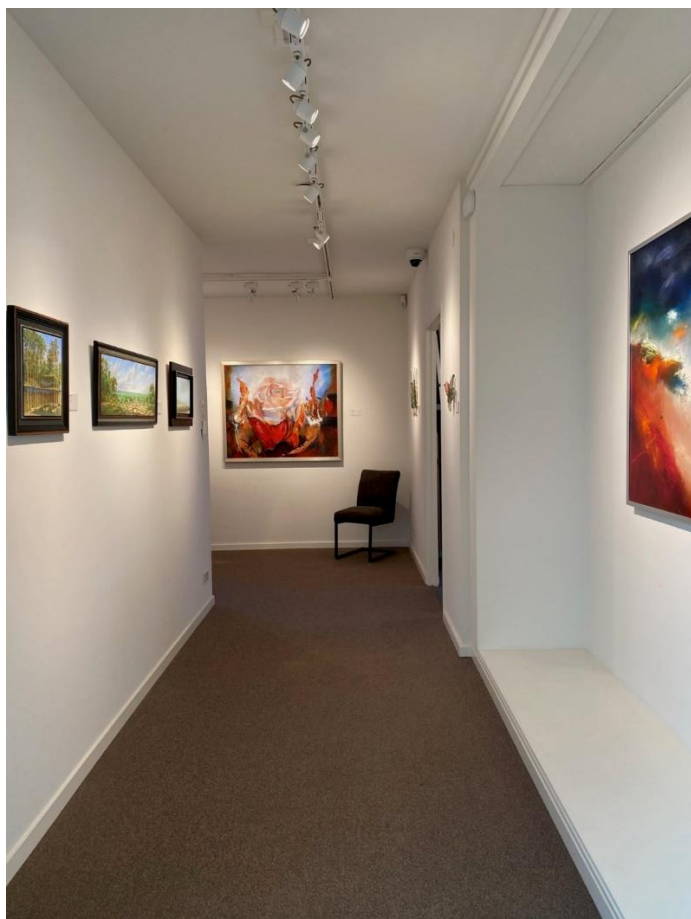
De trap naar boven is breed en heeft leuning aan beide kanten. Er kunnen ook mensen naar beneden komen. Onderaan de trap is genoeg ruimte om even te wachten tot de ander beneden is.



Op de overloop zie je rechts de galerie. In de galerie staan en hangen kunstwerken van verschillende kunstenaars. Op de naamkaartjes staan ook prijzen, want dit is eigenlijk onze museumwinkel.



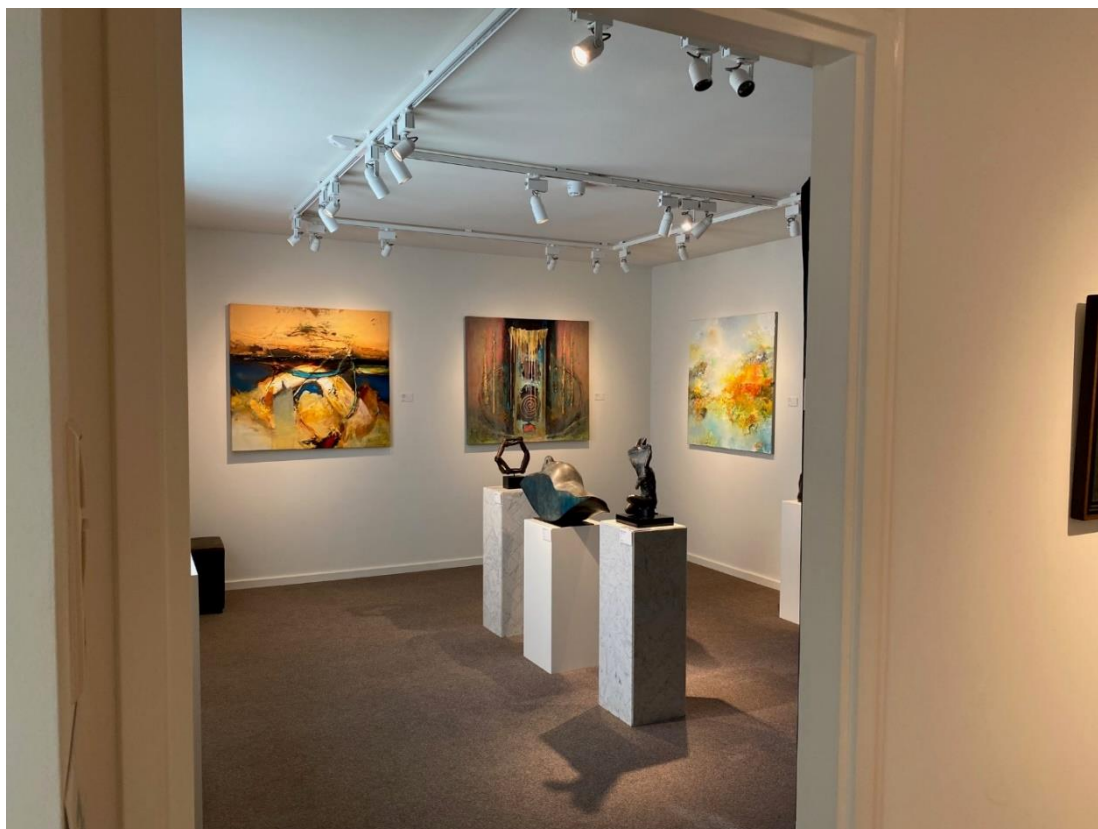
Als je de galerie in gaat kom je in een gang met kunst links en rechts.



Aan het einde van de gang is een rommelige kamer. Ga die maar niet in als je last hebt van de rommel.



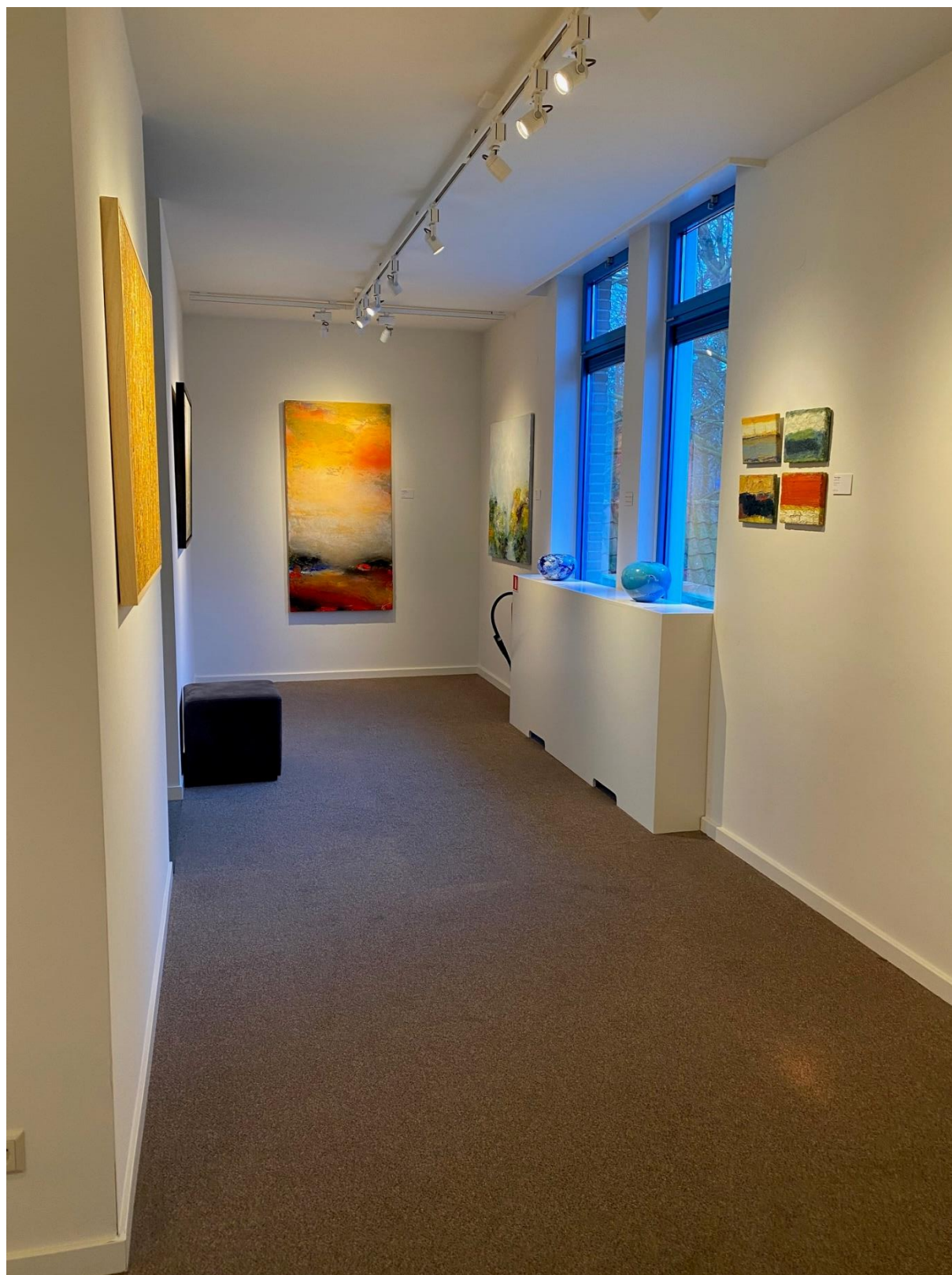
Links is een opening naar een kamer.



In die kamer staat een kast met veel spiegels. Daar hangt een zwart doek overheen. De ramen die je ziet hebben zonneschermen. Maar als het heel erg zonnig is kan het erg licht zijn, zoals op de foto.



Aan de straatkant is nog een gang. Daar kun je komen via de kamer en ook via de eerste gang die je zag. Hier hangt ook kunst links en rechts. Er zijn twee ramen waardoor je naar buiten kunt kijken. Er zit folie op de ramen, waardoor ze er wat blauw uitzien. Er komt nooit zonlicht door de ramen, want hier kijk je naar het noorden.



Terug op de overloop is er even verderop een opening naar nog een kamer. Een kamertje, eigenlijk. Hier zijn ook nog wat kunstwerken te zien.



In dat kamertje is een grote spiegel, die we hebben afgedekt met een zwart doek.



Als je verder loopt in het trappenhuis kun je naar de tweede etage. Daar is het niet meer prikkelarm. Op de tweede verdieping zijn erg veel prikkels. Het kan er warm zijn, er is erg veel licht en het kan er ook stinken. Er wordt vaak geschilderd door een kunstenaar, vandaar.

Het is er niet verboden om nog verder naar boven te gaan, maar wij raden het niet aan.

